

Tapa superior: Tapa plástica cónica sujeta mediante tres tornillos autoperforantes cincados



Acabados:

Terminación: Rugoso antipegatina / color: Gris RAL 7024



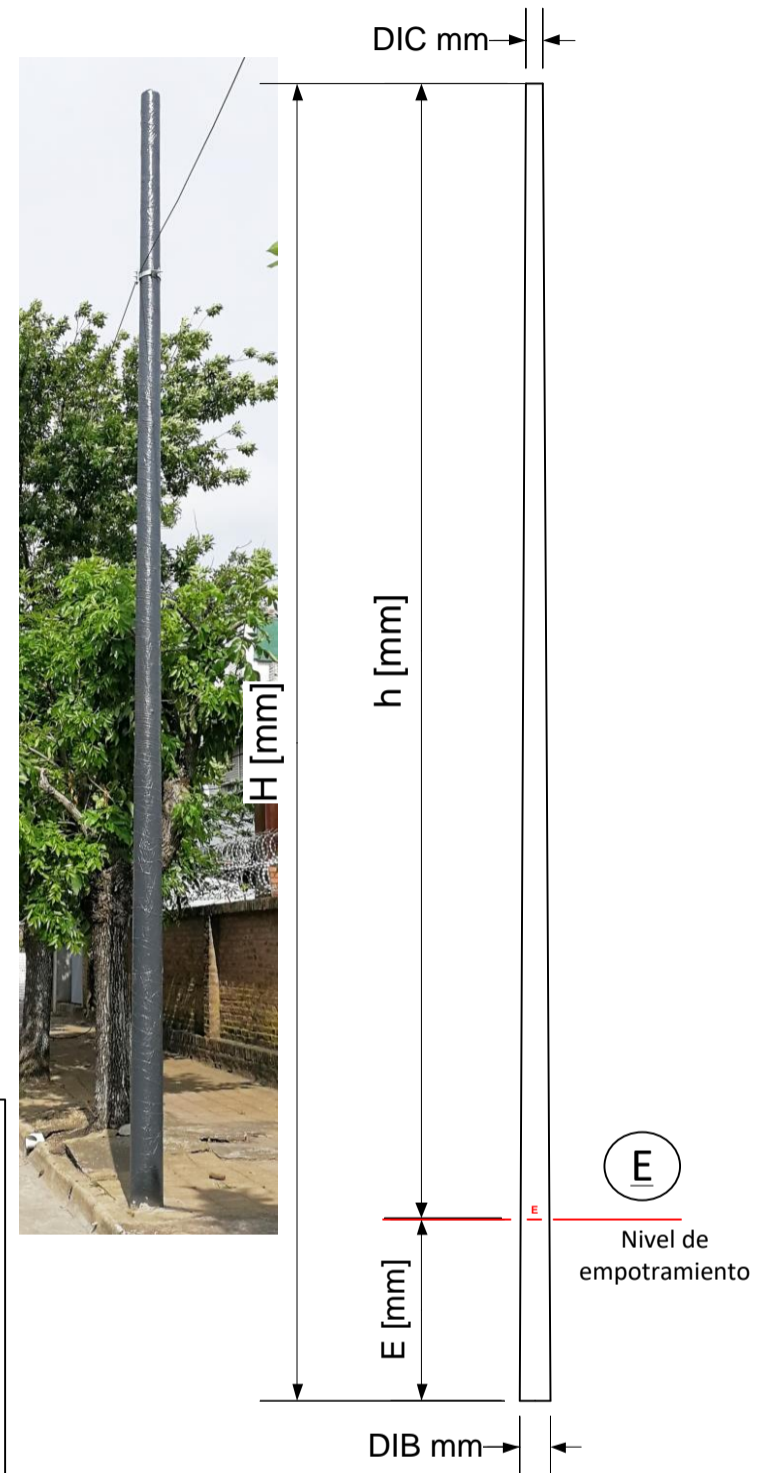
Placa de identificación:

Se instala mediante 4 tornillos autoperforantes cincados a 1.80mts sobre la línea de empotramiento



Acabados:

Terminación: lisa / color: RAL 7024



DATOS TECNICOS:

Espesores promedio: de 7,5 a 10 mm

Tolerancia en el largo: (+/-1%)

Tolerancia en diámetro: (-5 /+15mm)

Gel coat Color: (Gris claro / Gris oscuro / Acero) + Filtro UV

Nivel de empotramiento: Se marca con una línea y la letra **E**

Carga de trabajo en la cima: 150/200kg / **Flecha máxima:** 10% del largo útil

Carga de rotura: 300/400kg

Normas de cumplimiento: ASTM D4923-01 / D2583 / D2584 / D570 / D648 / D635 / D638 / D790 / G154

DIMENSIONES:

Código	Descripción	Altura útil h [mm]	Altura total H [mm]	Empotramiento E [mm]	Diámetro interior Cima DIC [mm]	Diámetro interior Base DIB [mm]	Peso aprox. [kg]
CU7500-R300	Columna 7,5 mts carga de rotura 300kg	6000	7500	1500	125	198	45
CU9000-R300	Columna 9 mts carga de rotura 300kg	7500	9000	1500	114	198	54
CU7500-R400	Columna 7,5 mts carga de rotura 400kg	6000	7500	1500	125	198	54
CU9000-R400	Columna 9 mts carga de rotura 400kg	7500	9000	1500	114	198	75
CU7500-R500	Columna 7,5 mts carga de rotura 500kg	6000	7500	1500	125	198	62
CU9000-R500	Columna 9 mts carga de rotura 500kg	7500	9000	1500	114	198	82